



รายงานสถานการณ์ภัยแล้งและภัยพิบัติ ณ วันที่ 29 มีนาคม 2558

และผลการปฏิบัติการฝนหลวงประจำวัน ที่ 28 มีนาคม 2558

กลุ่มวิชาการปฏิบัติการฝนหลวง กองปฏิบัติการฝนหลวง กรมฝนหลวงและการบินเกษตร

royalrainmaking_academic@hotmail.com

สถานการณ์ภัยแล้งและภัยพิบัติ

๑ การคาดหมายพื้นที่ประสบภัยแล้ง

จังหวัดที่ได้รับผลกระทบภัยแล้งตามรายงานของกรมควบคุมและบรรเทาสาธารณภัย (ปภ.) ตั้งแต่วันที่ 20 ตุลาคม 2557 - ปัจจุบัน มีทั้งสิ้น 29 จังหวัด 157 อำเภอ 871 ตำบล 7,885 หมู่บ้าน (เปรียบเทียบกับทั่วประเทศ 74,965 หมู่บ้าน คิดเป็น 10.52%)

ภาค	รายชื่อจังหวัด (จำนวนอำเภอ) ที่ประกาศภัยแล้ง	จำนวนจังหวัดที่ประกาศภัยแล้ง
เหนือ	พิษณุโลก(9), เชียงใหม่(21), พิจิตร(5), แพร่(8), ตาก(6), สุโขทัย(1), กำแพงเพชร(1), น่าน(1), ลำปาง(1)	9(53)
กลาง	นครสวรรค์(3), ชัยนาท(6), ลพบุรี(5), กาญจนบุรี(4)	4(18)
ตะวันออกเฉียงเหนือ	นครราชสีมา(21), ชัยภูมิ(7), ขอนแก่น(8), สกลนคร(4), อำนาจเจริญ(4), บุรีรัมย์(4), มหาสารคาม(1), กาฬสินธุ์(1)	8(50)
ตะวันออก	จันทบุรี(9), ชลบุรี(1)	2(10)
ใต้	ราชบุรี(5), ประจวบคีรีขันธ์(2), ตรัง(10), สตูล(2), เพชรบุรี(4), นครศรีธรรมราช(3)	6(26)
รวม จำนวนจังหวัด(อำเภอ+อำเภอที่เพิ่มเข้ามาวันนี้) ที่ประกาศภัยแล้ง		29(157)

ที่มา: กรมป้องกันและบรรเทาสาธารณภัย (ปภ.)

๑ พื้นที่ร้องขอฝน (ตั้งแต่วันที่ 1 มกราคม 2558 - ปัจจุบัน)

ภาค	รายชื่อจังหวัด (จำนวนอำเภอ) ที่มีผู้ขอรับบริการ	จำนวนผู้ร้องขอฝน (ราย)
เหนือ	กำแพงเพชร(1), เชียงใหม่(2), ตาก(2), น่าน(1), พิจิตร(1), พิษณุโลก(8), เพชรบูรณ์(7), แพร่(9), ลำปาง(2), ลำพูน(8), สุโขทัย(1)	30
กลาง	กาญจนบุรี(2), ชัยนาท(5), นครสวรรค์(4), ลพบุรี(2), สุพรรณบุรี(3), อ่างทอง(1)	20
ตะวันออกเฉียงเหนือ	กาฬสินธุ์(1), ขอนแก่น(1), นครราชสีมา(32), บุรีรัมย์(22), มหาสารคาม(1), ร้อยเอ็ด(20), สุรินทร์(1), อำนาจเจริญ(1), อุตรดิตถ์(32)	13
ตะวันออก	จันทบุรี(3), ชลบุรี(2), ตราด(1), ปราจีนบุรี(9), ระยอง(4), สระแก้ว(9), ฉะเชิงเทรา(3)	28
ใต้	กระบี่(8), ชุมพร(7), ตรัง(6), นครศรีธรรมราช(23), ประจวบคีรีขันธ์(3), พังงา(2), เพชรบุรี(7), ราชบุรี(2), สมุทรสาคร(2), สุราษฎร์ธานี(6)	33
รวม	43 จังหวัด 268 อำเภอ	124

๑ สถานการณ์ภาวะหมอกควันในพื้นที่ภาคเหนือ และจุดความร้อน (Hotspot)

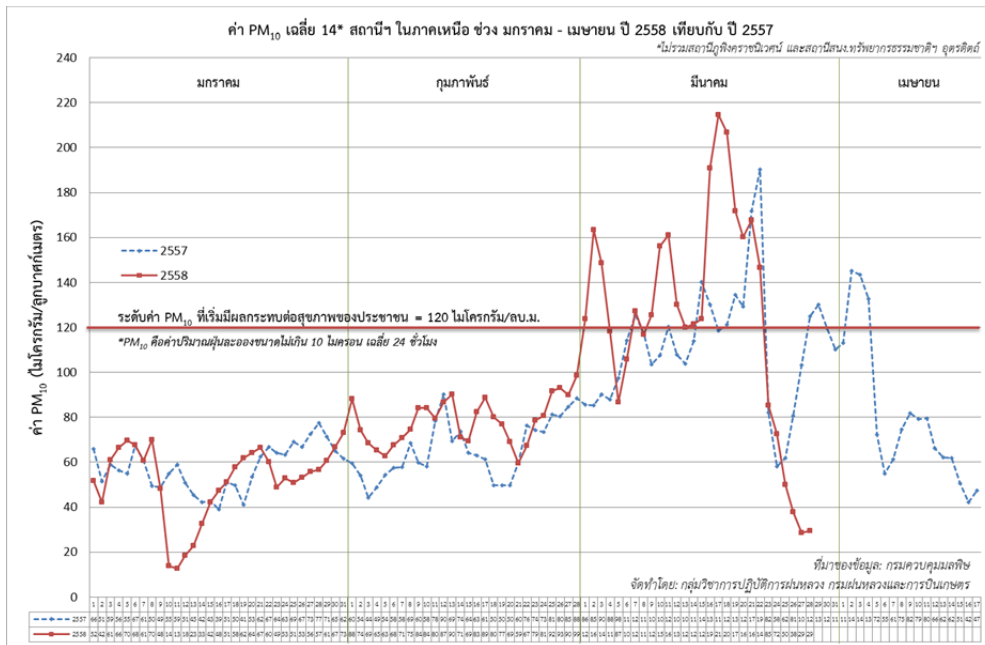
ตารางค่า PM₁₀ ในพื้นที่ภาคเหนือ ย้อนหลัง 5 วัน มีค่าดังนี้

จังหวัด	ชื่อสถานี	ค่า PM ₁₀ ¹					คุณภาพอากาศ
		24 มี.ค.	25 มี.ค.	26 มี.ค.	27 มี.ค.	28 มี.ค.	
เชียงราย	สนง.ทรัพยากรธรรมชาติและสิ่งแวดล้อม อ.เมือง	70	42	34	19	27	ดี
	สนง.สาธารณสุขอำเภอแม่สาย อ.แม่สาย	54	41	35	29	24	ดี
เชียงใหม่	ศาลากลางจังหวัดเชียงใหม่ อ.เมือง	61	46	32	23	29	ดี
	โรงเรียนยุพราชวิทยาลัย อ.เมือง	57	44	41	32	32	ดี
	พระตำหนักภูพิงคราชนิเวศน์* (Mobile)	17	-	17	8	-	-

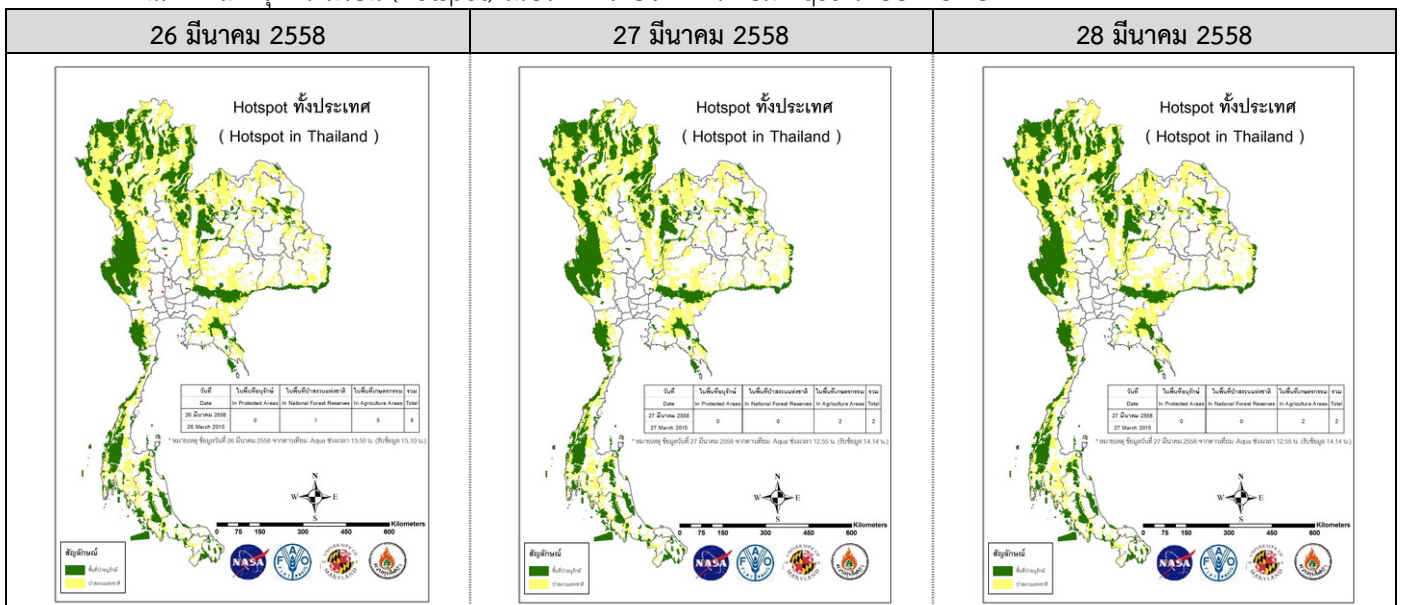
¹ PM₁₀ คือ ปริมาณฝุ่นละอองขนาดไม่เกิน 10 ไมครอน มาตรฐานค่าเฉลี่ย 24 ชั่วโมง ต้องไม่เกิน 120 ไมโครกรัมต่อลูกบาศก์เมตร

จังหวัด	ชื่อสถานี	ค่า PM ₁₀ ¹					คุณภาพอากาศ
		24 มี.ค.	25 มี.ค.	26 มี.ค.	27 มี.ค.	28 มี.ค.	
ลำปาง	สถานีอุตุนิยมวิทยาลำปาง อ.เมือง	-	47	40	25	37	ดี
	โรงพยาบาลส่งเสริมสุขภาพบ้านสบป่าด อ.แม่เมาะ	68	35	25	-	21	ดี
	โรงพยาบาลส่งเสริมสุขภาพบ้านท่าสี่ อ.แม่เมาะ	64	42	26	20	22	ดี
	การประปาส่วนภูมิภาคแม่เมาะ อ.แม่เมาะ	68	49	38	29	36	ดี
ลำพูน	สนามกีฬา อบจ.	56	45	37	24	-	-
แม่ฮ่องสอน	สง.ทรัพยากรธรรมชาติและสิ่งแวดล้อม อ.เมือง	131	76	45	32	39	ดี
น่าน	สำนักงานเทศบาลเมืองน่าน อ.เมือง	62	47	38	24	25	ดี
แพร่	สถานีอุตุนิยมวิทยาแพร่ อ.เมือง	68	49	48	35	34	ดี
พะเยา	อุทยานการเรียนรู้กว๊านพะเยา อ.เมือง	66	37	31	22	27	ดี
ตาก	สถานีอุตุนิยมวิทยาแม่สอด อ.แม่สอด	117	99	61	57	-	-
อุตรดิตถ์	สง.ทรัพยากรธรรมชาติและสิ่งแวดล้อม* (Mobile)	45	32	22	14	-	-
ค่า PM ₁₀ เฉลี่ย 14* สถานีในภาคเหนือ (*ไม่รวมสถานีอุทกวิทยาเขตนคร และสง.ทรัพยากรธรรมชาติฯ อุตรดิตถ์)		72	50	38	29	29	-

ที่มา: กรมควบคุมมลพิษ



แผนภาพแสดงจุดความร้อน (Hotspot) ในประเทศไทยจากดาวเทียม Aqua ระบบ MODIS



ที่มาแผนภาพ: ส่วนควบคุมไฟฟ้า กรมอุทยานสัตว์ป่าและพันธุ์พืช / ผู้รวบรวม: กลุ่มวิชาการปฏิบัติการฝนหลวง กรมฝนหลวงและการบินเกษตร

๑ สถานการณ์ปริมาณน้ำเก็บกักในอ่างเก็บน้ำที่สำคัญ

ชื่ออ่างเก็บน้ำ	ความจุของอ่างที่ รณก. ² (ล้าน ลบ.ม.)	ปริมาณน้ำในอ่างฯ (%)					หมายเหตุ
		24 มี.ค.	25 มี.ค.	26 มี.ค.	27 มี.ค.	28 มี.ค.	
ภาคเหนือ							
- ภูมิพล (ตาก)	13,462	42	41	41	41	41	ระดับน้ำต่ำกว่า 60%
- สิริกิติ์ (อุตรดิตถ์)	9,510	56	56	55	55	55	ระดับน้ำต่ำกว่า 60%
- แม่จืด (เชียงใหม่)	265	51	51	51	51	51	ระดับน้ำต่ำกว่า 60%
- แม่กวง (เชียงใหม่)	263	16	16	16	16	16	ระดับน้ำต่ำกว่า 20%
- กิวลม (ลำปาง)	106	46	45	44	42	42	ระดับน้ำต่ำกว่า 60%
- กิวคอหมา (ลำปาง)	170	42	42	42	41	41	ระดับน้ำต่ำกว่า 60%
- แควน้อย (พิษณุโลก)	939	42	41	41	40	40	ระดับน้ำต่ำกว่า 60%
ภาคตะวันออกเฉียงเหนือ							
- ห้วยหลวง (อุดรธานี)	135	31	31	31	30	30	ระดับน้ำต่ำกว่า 40%
- น้ำอูน (สกลนคร)	520	44	44	44	43	43	ระดับน้ำต่ำกว่า 60%
- น้ำพุง (สกลนคร)	166	34	33	33	33	32	ระดับน้ำต่ำกว่า 40%
- จุฬารัตน์ (ชัยภูมิ)	164	48	48	48	48	48	ระดับน้ำต่ำกว่า 60%
- อุบลรัตน์ (ขอนแก่น)	2,431	41	41	41	40	40	ระดับน้ำต่ำกว่า 60%
- ลำปาว (กาฬสินธุ์)	1,980	34	34	34	33	33	ระดับน้ำต่ำกว่า 40%
- ลำตะคอง (นครราชสีมา)	314	39	39	39	39	39	ระดับน้ำต่ำกว่า 40%
- ลำพระเพลิง (นครราชสีมา)	110	23	23	23	23	23	ระดับน้ำต่ำกว่า 40%
- มูลบन (นครราชสีมา)	141	43	43	43	43	43	ระดับน้ำต่ำกว่า 60%
- ลำแซะ (นครราชสีมา)	275	44	43	43	43	43	ระดับน้ำต่ำกว่า 60%
- ลำนางรอง (บุรีรัมย์)	121	57	57	56	56	56	ระดับน้ำต่ำกว่า 60%
- ลำปลายมาศ (นครราชสีมา)	98	55	55	55	55	55	ระดับน้ำต่ำกว่า 60%
ภาคกลาง							
- ป่าสักฯ (ลพบุรี)	960	42	41	41	41	40	ระดับน้ำต่ำกว่า 60%
- ทับเสลา (อุทัยธานี)	160	31	31	31	31	31	ระดับน้ำต่ำกว่า 40%
- กระเสี้ยว (สุพรรณบุรี)	240	45	45	45	45	45	ระดับน้ำต่ำกว่า 60%
- ศรีนครินทร์ (กาญจนบุรี)	17,745	70	70	70	70	70	-
- วชิราลงกรณ์ (กาญจนบุรี)	8,860	52	52	51	51	51	ระดับน้ำต่ำกว่า 60%
ภาคตะวันออก							
- ชุนด่านฯ (นครนายก)	224	33	33	33	32	32	ระดับน้ำต่ำกว่า 40%
- คลองสิียด (ฉะเชิงเทรา)	420	25	25	25	25	24	ระดับน้ำต่ำกว่า 40%
- บางพระ (ชลบุรี)	117	37	38	38	37	37	ระดับน้ำต่ำกว่า 40%
- หนองปลาไหล (ระยอง)	164	65	64	64	64	63	-
- ประแสร์ (ระยอง)	248	78	78	77	77	77	-
- พระปรัง (สระแก้ว)	97	42	42	42	41	41	ระดับน้ำต่ำกว่า 60%
- ดอกกราย (ระยอง)	71	28	28	29	29	29	ระดับน้ำต่ำกว่า 40%
- คลองพระพุทธ (จันทบุรี)	70	70	70	69	69	69	-
ภาคใต้							
- แก่งกระเจาน (เพชรบุรี)	710	50	49	49	49	49	ระดับน้ำต่ำกว่า 60%
- ปรานบุรี (ประจวบคีรีขันธ์)	347	48	47	47	47	47	ระดับน้ำต่ำกว่า 60%
- รัชชประภา (สุราษฎร์ธานี)	5,639	77	77	77	77	77	-
- บางกลาง (ยะลา)	1,454	91	90	90	90	90	-

ที่มา: กรมชลประทาน

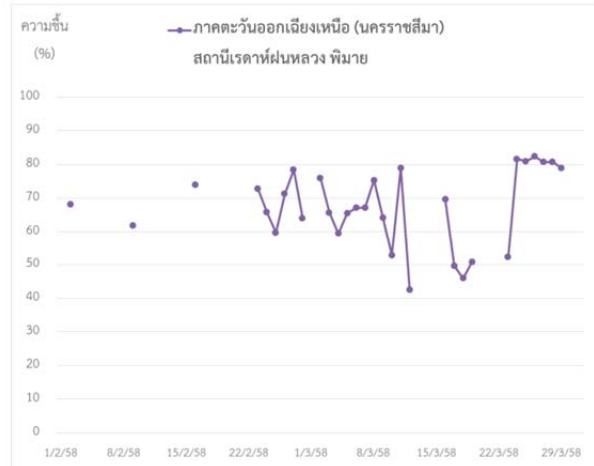
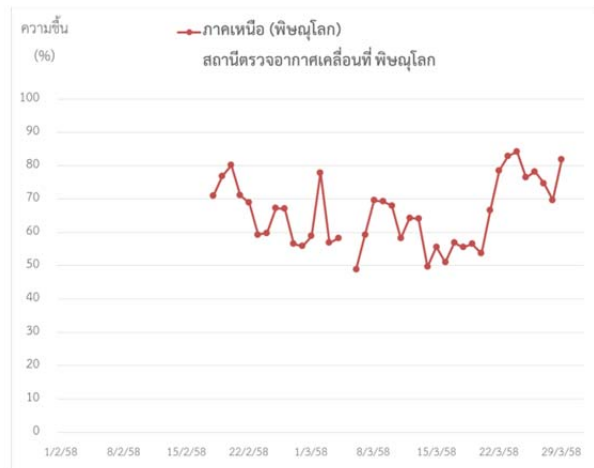
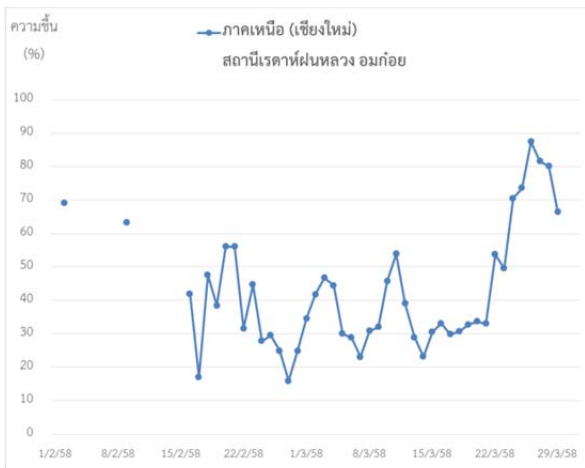
² รณก. = ระดับน้ำเก็บกัก

การสภาพอากาศและการพยากรณ์อากาศประจำวัน

๑ ข้อมูลความชื้นจากการตรวจอากาศชั้นบน (Sounding) ระยะเวลาสูง 0 - 10,000 ฟุต

ภาค	สถานีตรวจอากาศ	ความชื้นสัมพัทธ์ (%)					หมายเหตุ
		25 มี.ค.	26 มี.ค.	27 มี.ค.	28 มี.ค.	29 มี.ค.	
ภาคเหนือ	สถานีเรดาร์ฝนหลวง อมก๋อย	73.6	87.4	81.6	80.1	66.5	-
	สถานีตรวจอากาศเคลื่อนที่ พิษณุโลก	76.5	78.2	74.7	69.7	81.8	-
ภาคกลาง	สถานีเรดาร์ฝนหลวง ตาคลี	-	77.1	68.9	71.0	46.6	-
ภาคตะวันออกเฉียงเหนือ	สถานีเรดาร์ฝนหลวง พิมาย	81.0	82.4	80.7	80.8	78.9	-
ภาคตะวันออก	สถานีเรดาร์ฝนหลวง สัตหีบ	82.8	76.4	76.7	76.6	82.0	-
ภาคใต้	สถานีเรดาร์ฝนหลวง สุราษฎร์ธานี	63.5	73.9	-	62.1	72.7	-

๑ กราฟแสดงแนวโน้มความชื้นอากาศชั้นบนตั้งแต่วันที่ 2 กุมภาพันธ์ - ปัจจุบัน



๑ การพยากรณ์อากาศและลักษณะอากาศทั่วไป ประจำวันที่ 29 มีนาคม 2558

บริเวณความกดอากาศสูงจากประเทศจีนที่ปกคลุมประเทศไทยตอนบนเริ่มมีกำลังอ่อนลง ประกอบกับลมตะวันออกเฉียงใต้พัดปกคลุมประเทศไทย ลักษณะเช่นนี้ทำให้บริเวณประเทศไทยตอนบนมีฝนฟ้าคะนองลดลง และอุณหภูมิสูงขึ้นโดยทั่วไป

๑ การพยากรณ์อากาศรายภาคและการวิเคราะห์สภาพอากาศในการปฏิบัติการฝนหลวง 7 วันข้างหน้า

ภาคเหนือ	
- พยากรณ์อากาศ	ในช่วงวันที่ 28-30 มี.ค. อุณหภูมิจะสูงขึ้น โดยมีฝนฟ้าคะนองบางแห่งถึงเป็นแห่งๆ ร้อยละ 10-20 ของพื้นที่ อุณหภูมิต่ำสุด 18-22 องศาเซลเซียส อุณหภูมิสูงสุด 29-35 องศาเซลเซียส ส่วนในช่วงวันที่ 31 มี.ค. - 3 เม.ย. อากาศร้อนกับมีฟ้าหลัวในตอนกลางวัน โดยมีฝนฟ้าคะนองบางแห่ง ร้อยละ 10 ของพื้นที่ อุณหภูมิต่ำสุด 20-25 องศาเซลเซียส อุณหภูมิสูงสุด 33-38 องศาเซลเซียส ลมตะวันตก ความเร็ว 10-30 กม./ชม.
- วิเคราะห์โอกาสปฏิบัติการฝนหลวง	บริเวณความกดอากาศสูงที่ปกคลุมประเทศไทยตอนบนมีกำลังอ่อนลง ทำให้ภาคเหนือยังมีโอกาสปฏิบัติการฝนหลวง ลักษณะเช่นนี้ทำให้บริเวณดังกล่าวมีฝนฟ้าคะนองลดลง และมีอุณหภูมิสูงขึ้นโดยทั่วไป
ภาคกลาง	
- พยากรณ์อากาศ	ในวันที่ 28-30 มี.ค. อุณหภูมิจะสูงขึ้น โดยมีฝนฟ้าคะนองบางแห่ง ร้อยละ 10 ของพื้นที่ อุณหภูมิต่ำสุด 22-23 องศาเซลเซียส อุณหภูมิสูงสุด 33-34 องศาเซลเซียส ส่วนในช่วงวันที่ 31 มี.ค. - 3 เม.ย. อากาศร้อนกับมีฟ้าหลัวในตอนกลางวัน อุณหภูมิต่ำสุด 24-26 องศาเซลเซียส อุณหภูมิสูงสุด 34-37 องศาเซลเซียส ลมตะวันออกเฉียงใต้ ความเร็ว 15-30 กม./ชม.
- วิเคราะห์โอกาสปฏิบัติการฝนหลวง	ช่วงวันที่ 29 - 31 มีนาคม ๒๕๕๘ คาดว่าจะมีฝนตกเล็กน้อยถึงปานกลาง ที่จังหวัดนครสวรรค์ ลพบุรี สระบุรี อุทัยธานี ชัยนาท อ่างทอง สิงห์บุรี สุพรรณบุรี กาญจนบุรี ปทุมธานี นนทบุรี และนครปฐม
ภาค ต.อ.เฉียงเหนือ	
- พยากรณ์อากาศ	ในวันที่ 28-30 มี.ค. อุณหภูมิจะสูงขึ้น โดยมีฝนฟ้าคะนองบางแห่ง ร้อยละ 10 ของพื้นที่ อุณหภูมิต่ำสุด 20-24 องศาเซลเซียส อุณหภูมิสูงสุด 29-35 องศาเซลเซียส ส่วนในช่วงวันที่ 31 มี.ค. - 3 เม.ย. อากาศร้อนกับมีฟ้าหลัวในตอนกลางวัน อุณหภูมิต่ำสุด 23-26 องศาเซลเซียส อุณหภูมิสูงสุด 34-37 องศาเซลเซียส ลมตะวันออกเฉียงใต้ ความเร็ว 15-30 กม./ชม.
- วิเคราะห์โอกาสปฏิบัติการฝนหลวง	บริเวณความกดอากาศสูงที่ปกคลุมประเทศไทยตอนบนมีกำลังอ่อนลง ทำให้บริเวณประเทศไทยมีฝนฟ้าคะนองลดลง ลักษณะอากาศเช่นนี้ยังคงเอื้อต่อการปฏิบัติการฝนหลวง (หมายเหตุ: ยังคงมีบางพื้นที่ที่ต้องการฝน เนื่องจากอยู่ในระยะเก็บเกี่ยว(อ้อย))
ภาคตะวันออก	
- พยากรณ์อากาศ	ในวันที่ 28-30 มี.ค. มีฝนฟ้าคะนองบางแห่งถึงเป็นแห่งๆ ร้อยละ 10-20 ของพื้นที่ อุณหภูมิต่ำสุด 23-26 องศาเซลเซียส อุณหภูมิสูงสุด 31-34 องศาเซลเซียส ส่วนในช่วงวันที่ 31 มี.ค. - 3 เม.ย. อากาศร้อนกับมีฟ้าหลัวในตอนกลางวัน โดยมีฝนฟ้าคะนองบางแห่ง ร้อยละ 10 ของพื้นที่ อุณหภูมิต่ำสุด 25-27 องศาเซลเซียส อุณหภูมิสูงสุด 34-37 องศาเซลเซียส ลมตะวันออก ความเร็ว 15-30 กม./ชม. ทะเลมีคลื่นสูงประมาณ 1 เมตร
- วิเคราะห์โอกาสปฏิบัติการฝนหลวง	ภาคตะวันออก มีฝนและฝนฟ้าคะนองบางพื้นที่ กับสามารถวางแผนบินทำฝนได้ในระยะนี้
ภาคใต้	
- พยากรณ์อากาศ (ภาคใต้ฝั่งตะวันออก)	ในวันที่ 28-30 มี.ค. มีฝนฟ้าคะนองบางแห่งถึงเป็นแห่งๆ ร้อยละ 10-20 ของพื้นที่ ส่วนมากทางตอนบนของภาค ส่วนในช่วงวันที่ 31 มี.ค. - 3 เม.ย. มีเมฆบางส่วน โดยมีฝนฟ้าคะนองบางแห่ง ร้อยละ 10 ของพื้นที่ ส่วนมากทางตอนล่างของภาค อุณหภูมิต่ำสุด 23-25 องศาเซลเซียส อุณหภูมิสูงสุด 30-35 องศาเซลเซียส ลมตะวันออก ความเร็ว 15-30 กม./ชม. ทะเลมีคลื่นสูงประมาณ 1 เมตร
- พยากรณ์อากาศ (ภาคใต้ฝั่งตะวันตก)	อากาศร้อนในตอนกลางวัน ตลอดช่วง โดยมีฝนฟ้าคะนองบางแห่ง ร้อยละ 10 ของพื้นที่ อุณหภูมิต่ำสุด 23-25 องศาเซลเซียส อุณหภูมิสูงสุด 34-37 องศาเซลเซียส ลมตะวันออก ความเร็ว 15-30 กม./ชม. ทะเลมีคลื่นสูงประมาณ 1 เมตร
- วิเคราะห์โอกาสปฏิบัติการฝนหลวง	ท้องฟ้าหลัวกับอากาศร้อนในตอนกลางวัน และมีโอกาสเกิดการก่อตัวของกลุ่มเมฆคิวมูลัสบริเวณราชบุรี เพชรบุรี ประจวบคีรีขันธ์ ชุมพร สุราษฎร์ธานี นครศรีธรรมราช พังงา กระบี่ ตรัง ทำให้มีโอกาสปฏิบัติการฝนหลวงได้

ที่มา: การพยากรณ์อากาศได้จากกรมอุตุนิยมวิทยา

การปฏิบัติการฝนหลวงประจำวันตามแผนป้องกันภัยพิบัติ 2558

๑ การปฏิบัติการฝนหลวงเพื่อบรรเทาปัญหาภัยแล้ง

ผลปฏิบัติการฝนหลวง ประจำวันที่ 28 มีนาคม 2558							29 มี.ค. 58 เวลา 10.00 น.
ภาค/หน่วยฯ	หน่วยปฏิบัติการ (หน่วย)	เครื่องบิน ฝล./ทอ. (ลำ)	จำนวน เที่ยวบิน (เที่ยว)	จำนวน ชั่วโมงบิน (ชั่วโมง)	ปริมาณการใช้ สารฝนหลวง (ตัน/นิต)	จังหวัดที่มีการรายงานฝนตก (จำนวนจังหวัด/อ่างเก็บน้ำเป้าหมาย)	การวางแผนประจำวัน
เหนือ	2	6	12	16:15	7.5	4/-	
- เชียงใหม่	1	Casa(3)	6	9:55	5.5	ฝนตกเล็กน้อยถึงปานกลาง จ.เชียงใหม่ (อ.แม่แจ่ม สะเมิง จอมทอง เวียงแหง อมก๋อย แม่ริม ดอยเต่า พะริ้ว เชียงดาว ฮอด) จ.ลำปาง (อ.เมืองปาน วังเหนือ)	บรรเทาหมอกควัน จ.แม่ฮ่องสอน เชียงใหม่ ลำพูน
- พิษณุโลก	1	Casa(2) SKA(1) (Casa 1531 ควบ ซ่อม 100 ชม.)	6	6:20	2.0 /Agl 13 นิต	ฝนตกเล็กน้อย จ.เพชรบูรณ์ (อ.วังโป่ง ชนแดน) จ.พิษณุโลก (อ.เนินมะปราง นครไทย วังทอง)	พื้นที่การเกษตร จ.กำแพงเพชร พิจิตร พิษณุโลก
กลาง	1	3	2	3:10	1.4	1/-	
- นครสวรรค์	1	Caravan(3) (Caravan 1916 ควบกำหนดตรวจ ซ่อม H31)	2	3:10	1.4	ฝนตกเล็กน้อย จ.อุทัยธานี (อ.บ้านไร่ ลานสัก) (เขตรักษาพันธุ์สัตว์ป่าห้วยขาแข้ง)	Stand By วิเคราะห์และติดตามสภาพอากาศ
ตะวันออก	2	5	10	14:05	7.0	5/1	
- ระยอง	1	Caravan(2)	4	6:20	2.8	ฝนตกเล็กน้อยเป็นแห่งๆ จ.ชลบุรี (อ.ศรีราชา เกาะจันทร์ พนัสนิคม) จ.ระยอง (อ.แกลง) ฝนตกเล็กน้อยถึงปานกลางเป็นแห่งๆ จ.ระยอง (อ.บ้านค่าย นิคมพัฒนา) จ.ฉะเชิงเทรา (อ.ท่าตะเกียบ แปลงยาว สนาบชัยเขต) ฝนตกเล็กน้อย-ปานกลางเป็นบริเวณกว้าง จ.ชลบุรี (อ.บ้านบึง หนองใหญ่ บ่อทอง) จ.ระยอง (วังจันทร์ เขาชะเมา ปลวกแดง) และอ่างเก็บน้ำประแสร์	พื้นที่การเกษตรของ จ.ชลบุรี จ.ฉะเชิงเทรา จ.ปราจีนบุรี และ จ.นครนายก
- จันทบุรี	1	Caravan(3)	6	7:45	4.2	มีฝนตกเล็กน้อยบางพื้นที่ จ.สระแก้ว(อ.คลองหาด อ.วังสมบูรณ์) จ.จันทบุรี(อ.สอยดาว อ.โป่งน้ำร้อน) และมีฝนตกปานกลางเป็นบริเวณกว้างจ.จันทบุรี(อ.แก่งหางแมว อ.เขาคิชฌกูฏ)	พื้นที่การเกษตร จ.สระแก้ว จ.จันทบุรี
ใต้	2	4	11	15:45	8.6	4/1	
- หัวหิน	1	Caravan(2)	8	9:10	5.6	ฝนตกเล็กน้อยถึงปานกลาง บริเวณพื้นที่ จ.ประจวบคีรีขันธ์ (เขื่อนปราณบุรี อ.ปราณบุรี อ.สามร้อยยอด) จ.ราชบุรี (กิ่งอ.บ้านคา)	Stand By วิเคราะห์และติดตามสภาพอากาศ
- สุราษฎร์ธานี	1	Casa(2) (Casa 1542 ควบ ซ่อม 100 ชม.)	3	6:35	3.0	ฝนตกเล็กน้อย บริเวณ จ.ชุมพร (อ.เมือง อ.สวี และ อ.ทุ่งตะโก), จ.พัทลุง (กิ่ง อ.ศรีนครินทร์)	พื้นที่การเกษตร จ.ชุมพร จ.สุราษฎร์ธานี และ จ.นครศรีธรรมราช
รวม	7	18	35	49:15	24.5	14/2	
					/Agl 13 นิต		

กลุ่มวิชาการปฏิบัติการฝนหลวง กองปฏิบัติการฝนหลวง กรมฝนหลวงและการบินเกษตร